

PLATTFORMÜBERGREIFENDES HARD- & SOFTWARE MANAGEMENT





Lösung

Lifecycle-Management
Management-Suite

Mobile-Devices
Compliance-Management

Backup
Vorteile

BARAMUNDI MANAGEMENT SUITE - LÖSUNG IM ÜBERBLICK

Die baramundi Management Suite ist eine modular aufgebaute, leistungsstarke und flexible Client-Management-Software. Sie übernimmt zuverlässig zeitaufwendige Routinejobs und lässt Sie Ihre IT-Landschaft im Unternehmen entspannt managen – egal, ob in einem kleineren Netzwerk oder einem globalen Konzern. Die baramundi Management Suite wird bereits weltweit eingesetzt und managt Netzwerke ab 100 bis mehreren 10.000 Clients.

Mit der baramundi Management Suite decken Sie den gesamten Lifecycle eines PC-Clients, Servers oder Mobilgerätes ab – von der automatisierten Erstinstallation und Inventarisierung über Wartung und Pflege

bis zum sicheren Löschen der Daten am Ende des Lebenszyklus. Client-Management-Basisfunktionen stehen auch auf Geräten mit dem Betriebssystem Apple macOS zur Verfügung.

DAS WICHTIGSTE

- » Flexibles, leistungsstarkes Client-Management
- » Benutzerfreundlich, einfach bedienbar, flexibel lizenzierbar
- » Spart Zeit und Kosten
- » Schneller und umfassender deutscher Support
- » Einhaltung deutscher Datenschutzvorschriften



Lösung

Lifecycle-Management
Management-Suite

Mobile-Devices
Compliance-Management

Backup
Vorteile

KOSTEN UND AUFWAND REDUZIEREN - SOFTWARE AUTOMATISIERT VERTEILEN

Sie oder Ihr IT-Verantwortlicher behalten auch bei komplexen Konfigurationen ganz leicht den Überblick und wissen immer, welchen Status jedes einzelne Gerät und jeder einzelne Job aktuell hat: Sie sehen, welcher Client gerade welche Software installiert, ob Installationen fehlgeschlagen sind und welche Applikationen noch installiert werden.

Bei Fehlern erfahren Sie, aus welchem Grund diese aufgetreten sind. Abläufe und Konfigurationen, die Nutzer einmal definiert haben, werden immer wieder verwendet und Sie sparen somit wertvolle Zeit.

Schon im ersten Jahr reduzieren Unternehmen mit dem Einsatz der baramundi Management Suite ihre Kosten für Installationen und Wartung um etwa ein Drittel. Und im Laufe weniger Jahre sinkt das aktuelle Budget für diesen Posten auf bis zu 15%.

Überzeugen Sie sich selbst und probieren Sie die Lösung einfach aus.





Lösung

Lifecycle-Management
Management-Suite

Managed Software
Compliance-Management

Backup
Vorteile

FUNKTIONEN MANAGEMENT SUITE - EINFACH CLEVER PER MAUSKLICK MANAGEN

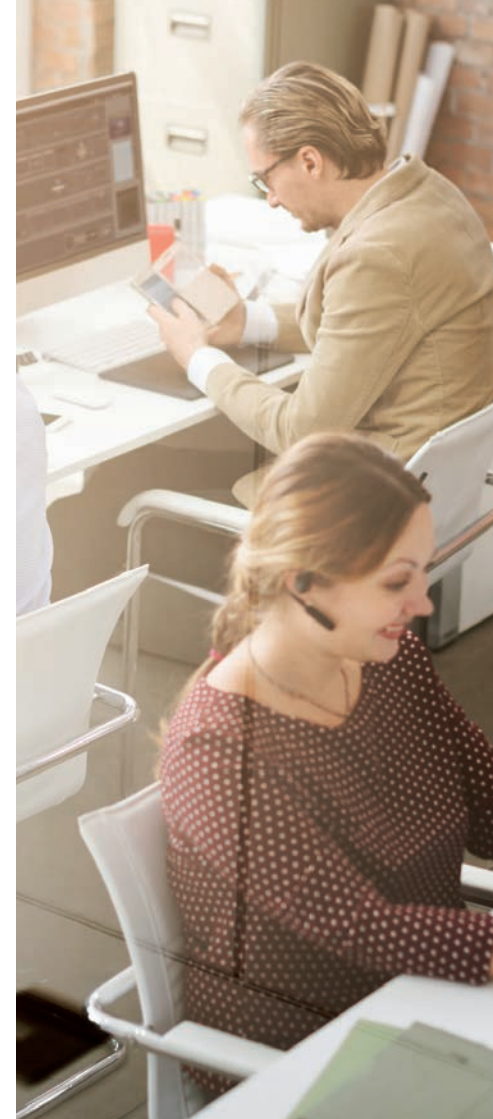
So bequem und einfach kann Lifecycle-Management sein: Sie definieren einmalig menügesteuert einen Job – und ab sofort läuft dieser Prozess vollautomatisch ab. Wann immer Sie wollen, ganz einfach per Mausclick oder Zeitschaltung.

Mit der baramundi Management Suite holen Sie ein perfekt ausgebildetes Team in Ihr Unternehmen. Dieses übernimmt zuverlässig die Installation, Verteilung und Verwaltung der Software und Rechner. So optimieren Sie die Ressourcen und gewinnen mehr Flexibilität.

BARAMUNDI MANAGEMENT SUITE

- » inventarisiert Rechner und die Netzwerkumgebung
- » installiert automatisch Betriebssysteme

- » stattet Systeme mit gewünschter Software aus
- » spielt alle nötigen Patches für Microsoft Produkte ein
- » bietet Updates und Patches für Standardsoftware fix und fertig an
- » verwaltet mobile Endgeräte
- » kümmert sich um die Datensicherung
- » lässt sich problemlos in jede IT-Struktur integrieren
- » teilt Inventardaten über Schnittstellen mit beliebigen Drittanwendungen
- » informiert über den Zustand des gesamten Netzwerks oder einzelner Clients
- » managt ressourcenschonend Geräte an externen Standorten



Lösung

Lifecycle-Management
Management-Suite

Managed Software
Compliance-Management

Backup
Vorteile

LEISTUNGSSTARK, KOMMUNIKATIV UND INFORMATIV

Die Software unterstützt perfekt heterogene Umgebungen aus Hardware, Software und Netzwerken (WAN, LAN, VPN). Dabei sorgt sie für minimale Belastung des Netzwerkes und erlaubt so die ressourcenschonende Wartung von Geräten an externen Standorten.

Mit der Management Suite verwalten Sie auch die Softwarelizenzen und haben so immer den Überblick, um teure Über- oder Unterlizenzierung zu vermeiden. Zusätzlich können eine Vielzahl weiterer Informationen abgefragt, verwaltet und über vielfältige Schnittstellen, vom XML-Webdienst über SOAP, DCOM und CLI bis SQL, mit anderen Anwendungen geteilt werden: Standorte, Kostenstellen oder Inventarnummern, aber auch Details wie Büroausstattung.

ZENTRAL STEUERN, MOBIL BLEIBEN
Sämtliche Prozesse werden von einer Oberfläche aus gesteuert und überwacht. Dabei ist der Administrator nicht an einen bestimmten Arbeitsplatz gebunden, sondern kann auf Wunsch auch von außerhalb auf die baramundi Management Suite zugreifen.

Höchste Sicherheit spielt für baramundi natürlich eine wichtige Rolle. Alle Funktionen können für einzelne Mitarbeiter oder bestimmte Gruppen frei gegeben oder gesperrt werden. Zugriffe von außen benötigen eine eigene Validierung, die bestätigt, dass der Anwender ein Benutzerkonto in einer Domäne besitzt.





Lösung

Lifecycle-Management
Management-Suite

Managed Software
Compliance-Management

Backup
Vorteile

SIE HABEN DIE WAHL - DIE MODULE DER BARAMUNDI MANAGEMENT SUITE

Die baramundi Management Suite besteht aus verschiedenen Modulen, die über eine einzige Datenbank und in einer einzigen Oberfläche nahtlos zusammenarbeiten.

Wählen Sie einfach die Module, die Ihnen und Ihren Mitarbeitern die Arbeit einfacher machen – Sie können jederzeit nach Bedarf Module ergänzen. Sie investieren immer nur in jene Module, die Sie wirklich nutzen.

INSTALLIEREN

baramundi OS-Install

Egal, wie komplex die IT-Systeme im Unternehmen aufgebaut sind, diese Modul macht es einfach, Hardware schnell und individuell mit dem passenden Betriebssystem zu versorgen.

baramundi OS-Cloning

Kassensysteme, Schulungsrechner, Erstausrüstung identer Rechner – hiermit gewinnen Sie Zeit und Sicherheit. Kopieren Sie einfach automatisiert auf beliebig viele PCs. Trotz 1:1 Kopie individuell genug, um von Anfang an den korrekten Netzwerknamen zu besitzen.

VERTEILEN

baramundi Deploy

Mit **Deploy** verteilen Sie nahezu jede Software automatisch und sicher, sogar Applikationen, bei denen der Hersteller diese Möglichkeit gar nicht vorsieht. Dabei nutzen Sie vielfältige Methoden, unterstützt von hilfreichen Assistenten.

80.08.1



Lösung

Lifecycle-Management
Management-Suite

Managed Software
Compliance-Management

Backup
Vorteile

HARD- UND SOFTWARE INVENTARISIEREN UND VERWALTEN

baramundi Automate

Hiermit erstellen Sie Skripte zur Softwareinstallation im Handumdrehen mit der Maus. InstallShield, Windows Installer, Oberflächensteuerung oder andere Methoden - dank **Automate** ein Kinderspiel.

baramundi Package Studio

Mit dem baramundi Package Studio konfigurieren Sie Ihre bestehenden Microsoft Windows Installer Pakete oder erstellen mittels Snapshot Technologie neue Installationen.

INVENTARISIEREN

baramundi Inventory

Welche Hardware besitzen Sie und welche Software läuft darauf und reichen die Lizenzen? Das und noch viel mehr beantwortet

Ihnen baramundi Inventory, die umfassende Staturerfassung für Ihr Netzwerk.

baramundi Network Devices

Das Modul erfasst und inventarisiert SNMP-Geräte wie Drucker, Router und Switches in der IT-Umgebung. Sie lesen per SNMP-Scanner automatisiert deren Eigenschaften aus und erhalten darüber hinaus eine grafische Visualisierung der Netzwerktopologien.

baramundi AUT

Bezahlen Sie zu viel für Ihre Lizenzen? Ungenutzte Software auf Firmenrechnern kostet Sie viel Geld. Erstellen Sie mit baramundi AUT (Application Usage Tracking) aussagestarke Nutzungsprofile für jede Software und nutzen Sie das hohe Einsparungspotenzial.



Lösung

Lifecycle-Management
Management-Suite

Managend Software
Compliance-Management

Backup
Vorteile

INTEGRIERT STATT STANDALONE - DAS MOBILE-DEVICE-MANAGEMENT

MANAGEN

baramundi Managed Software

Damit wissen Sie immer, welche Updates und Patches bereitstehen. Experten überwachen und überprüfen Updates für Standardprodukte und stellen diese fix und fertig kontrolliert und paketierte zur Verteilung zur Verfügung.

baramundi Mobile Devices

Hiermit automatisieren Sie die Verwaltung mobiler Endgeräte und decken den kompletten Lebenszyklus vom Enrollment bis zum Remote Wipe ab. Sie reduzieren den Aufwand für die Verwaltung und sorgen dafür, dass mobile Endgeräte ebenfalls sicher in das Netzwerk integriert werden.

baramundi Energy Management

Dieses Modul versorgt Sie mit übersichtlichen

Reports zum Energieverbrauch und unterstützt beim Verteilen von Energiesparmaßnahmen. Damit reduzieren Sie den Stromverbrauch, schonen die Umwelt und senken Ihre Energiekosten.

baramundi Remote Control

Mit Remote Control sind alle Rechner im Unternehmen nur einen Mausklick entfernt. Haben Anwender Fragen oder sind Konfigurationen nötig, schalten Sie sich direkt auf den jeweiligen Rechner auf. So lösen Sie Anwenderprobleme schnell und sicher.

baramundi Virtual

baramundi Virtual stellt virtuelle Umgebungen transparent dar und ermöglicht das einfache Managen von virtuellen Maschinen.



Lösung

Lifecycle-Management
Management-Suite

Managed Software
Compliance-Management

Backup
Vorteile

ENDPOINT-SECURITY - HOHES SICHERHEITS- NIVEAU AUF ALLEN ENDGERÄTEN

SICHERHEIT GEWÄHRLEISTEN

baramundi Patch Management

Ihr „Mitarbeiter“, der zuverlässig nach aktuellen Microsoft-Patches Ausschau hält und diese ganz nach Ihren Vorgaben selbständig installiert. Er ist jeden Tag 24 Stunden im Einsatz und kostet wenig.

baramundi Compliance Management

Die Einhaltung von Regeln muss auf allen Clients durchgesetzt werden, um ein hohes Sicherheitsniveau und korrekte Lizenzierung sicherzustellen. Compliance Management scannt PCs und Server automatisiert auf Schwachstellen.

baramundi Application Control

Unerwünschte Anwendungen mit hohem

Schadpotenzial, Bandbreite fressende P2P-Programme im Firmennetzwerk, Spyware – die Bedrohungen sind vielfältig. Und mit dem richtigen Konzept perfekt in den Griff zu kriegen. Setzen Sie auf 100% Sicherheit mit dem Whitelist-Konzept.

baramundi Device Control

Welche Daten dürfen wo wie verwendet werden? Im Unternehmensnetzwerk kann schon Mal die Übersicht über Zugriffsrechte verloren gehen – und mit ihr im schlechtesten Fall wichtige Daten. Behalten Sie den Überblick über Medien, Geräte und Ports und damit den Überblick über Ihr Kapital an wertvollen Daten.





Lösung

Lifecycle-Management
Management-Suite

Managed Software
Compliance-Management

Backup
Vorteile

SYSTEME, DATEN UND EINSTELLUNGEN SICHERN UND WIEDERHERSTELLEN

SICHERN/WIEDERHERSTELLEN

baramundi Disaster Recovery

Defekte Festplatten, gestohlene Notebooks, aber auch ganz einfach neue Arbeitsplatz-rechner – ob das Stress bedeutet oder einfach ein paar Mausklicks, hängt von einer kleinen Frage ab: Haben Sie das Modul aktiviert?

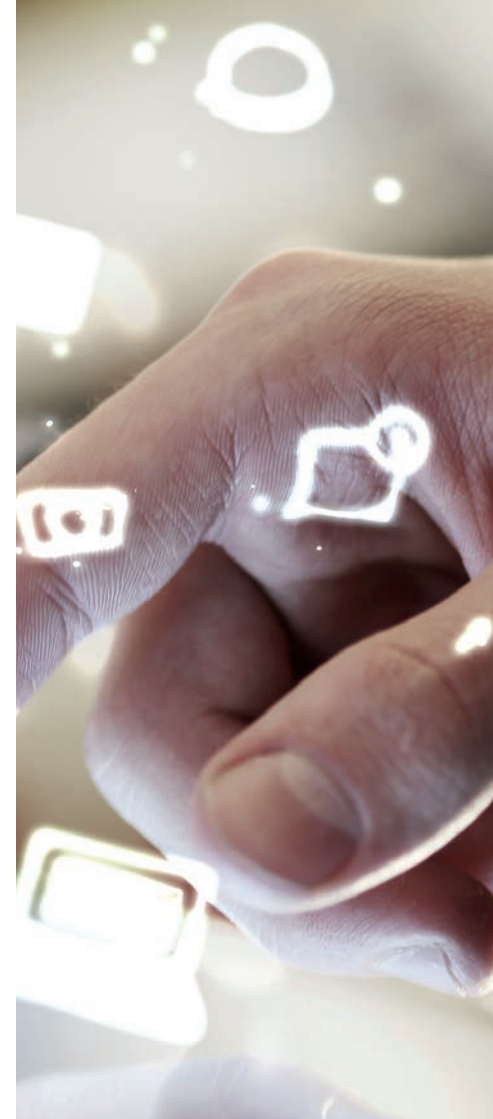
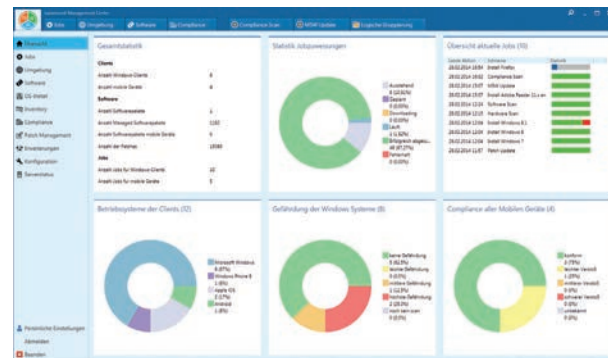
baramundi Personal Backup

Ein neuer Rechner, fein – aber wo sind Ihre gewohnten persönlichen Einstellungen in Anwendungen und am System? Mit *baramundi Personal Backup* sind die persönlichen Einstellungen des Nutzers ebenso sicher wie alle wertvollen Daten.

NETZWERKEN

baramundi Connect

Ihre Inventardaten können mehr, viel mehr. Die *baramundi Management Suite* stellt Ihnen vielfältige Schnittstellen zu anderen Anwendungen zur Verfügung, so zu Helpdesk, Endpoint Security, Asset Management.



Lösung

Lifecycle-Management
Management-Suite

Managed Software
Compliance-Management

Backup
Vorteile

GUTE GRÜNDE FÜR DIE BARAMUNDI MANAGEMENT SUITE

Mit der *baramundi Management Suite* erhalten Sie eine hochwertige Software für die einfache und sichere Verwaltung Ihres IT-Unternehmensnetzwerks.

- » Automatisierung zeitraubender Routineaufgaben
- » Geringere Fehleranfälligkeit durch Standardisierung von Prozessen
- » kosteneffizientes IT-Management durch Automatisierung
- » Einfache Bedienung durch intuitive Bedienoberfläche
- » Übersicht über den Zustand des gesamten Netzwerks
- » Einhaltung deutscher und europäischer Datenschutzvorschriften

- » Entlastung der IT-Mitarbeiter durch Self-Service für Anwender
- » Ganzheitlicher Ansatz für IT-Lifecycle-Management
- » Rollenbasiertes Sicherheitsmodell

Die Automatisierung der Prozesse, die während des gesamten Lifecycle eines Geräts anfallen, schafft Voraussetzungen für effizientes IT-Management.

Ihre hochqualifizierten IT-Administratoren gewinnen Zeit für neue Aufgaben. Wir sind Ihr Partner für die *baramundi Management Suite*.

