

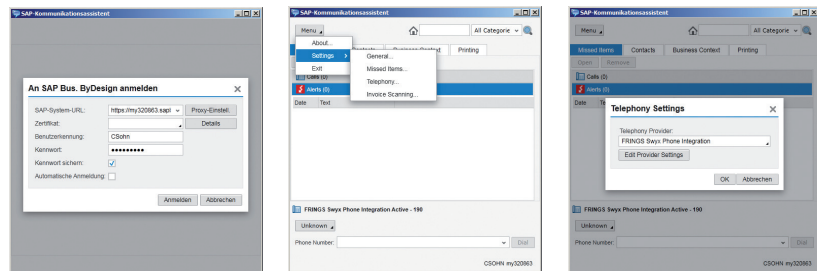


Frings Informativ Solutions CTI-Interface.

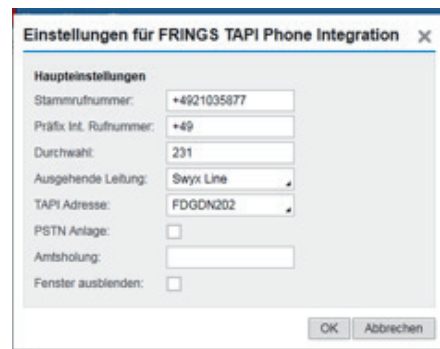
Das Frings Informativ Solutions CTI-Interface muss auf jeder Microsoft Windows Workstation installiert werden, auf welcher CTI genutzt werden soll. Es gelten die gleichen Installationsvoraussetzungen wie für SAP Business ByDesign Collaboration on Windows (CW).

1.0 Führen Sie den FIS CTI-Interface-Installer (setup.exe) aus.

2.0 Nach der Installation muss das CW neu gestartet und konfiguriert werden:



3.1 Tragen Sie unter „Stammrufnummer“ die Kopfnr Ihres Anschlusses ein (ohne Durchwahl).



3.2 Unter „Präfix Int. Rufnummer“ wird Ihre lokale Länderkennung eintragen, z.B. Deutschland +49

3.3 Tragen Sie bei „Durchwahl“ Ihre Durchwahl ein.

3.4 Wählen Sie bei „Ausgehende Leitung“ Ihren TAPI-Dienstanbieter* aus und klicken

Sie auf „OK“ zum speichern der Einstellung. *Informationen zur Konfiguration Ihres Dienstbieters (TSP) entnehmen Sie bitte der Dokumentation Ihrer Telefonanlage oder TSP's

3.5 Starten Sie das CW neu. Nun ist die Auswahlliste „TAPI-Adressen“ mit den vorhandenen Leitungen gefüllt. Wählen Sie die gewünschte „TAPI-Adresse“ aus und speichern Sie die Einstellungen erneut mit „OK“.

3.6 Wenn Ihre Anlage bzw. Ihr TAPI-Treiber keine internationale Rufnummer wählen kann und das Standard ISDN-Verhalten benötigt, setzen Sie einen Haken bei „PSTN Anlage“ und tragen Sie die Ziffer(n) für die „Amtsholung“ ein.

3.7 Die Option „Fenster ausblenden“ ist nur für den Call-Centerbetrieb gedacht, der ohne sichtbares CW auskommen muss. Wenn Sie diese Einstellung aktivieren, wird das CW verborgen. Diese Einstellung kann dann nur über die Registry rückgängig gemacht werden!

Die Option „Fenster ausblenden“ ist nur für den Call-Centerbetrieb gedacht, der ohne sichtbares CW auskommen muss. Wenn Sie diese Einstellung aktivieren, wird das CW verborgen. Diese Einstellung kann dann nur über die Registry rückgängig gemacht werden.